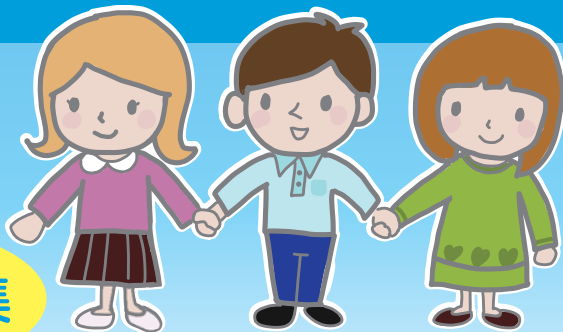


がんなどの病いに向き合う人のための

ピアサポート研修会



理論と実践に基づくピアサポートを
基礎から応用まで学べます

受講者募集

誰かのためにあなたの経験を役に立ててみませんか？ピアサポートは「仲間どうしの支援」です。この研修会では、がんなどの病いに向き合う人のためのピアサポートを心理学や社会学など学問的な知見に基づき学び、自らの成長と、病いに向き合う人々や地域に貢献することを目指します。

がんサロンやピアサポートが各地域に広がっていますが、「相互援助」であるピアサポートの理念は十分に理解されているとはいえません。理論的基盤が脆弱なまま実践しているため、相互援助を通じ

て各自が回復や自立、成長を目指すというピアサポートの本来の目的が果たせていない事例も多く見られます。

この研修会では、ピアサポートについて基礎から応用まで段階的に学び、理論と実践の両方の力が身につきます。2018年度からはアドバンスコースを修了した方々のために、より実践力を身につけられるミッションコースもスタートします。修了者には、認定ピアサポーター資格への道が開かれています。

ベーシック・コース(全1回)

2018年 6/9 (土) または 7/7 (土)

いずれも 午前10時～11時半

ピアサポートの理論と実践の基礎、シナリオロールプレイとグループディスカッションによるピアサポート場面のコミュニケーションの学習

ピアサポートに関心のある方すべてが知っておくべき基本的な知識が学べる講座です。e-learning を活用した講義と集合研修(アクティブラーニング)を組み合わせ、理論と実践を効果的に習得できます。

申込は裏面をご確認ください

- 対 象 ピアサポートに関心があり、がんなどの病いに向き合う方
- 内 容 ●e-learning(ウェブサイト)による講義『ピアサポートの理論と実践』
※ご自宅での視聴となります。詳細は申込者に直接お知らせします
●集合研修/シナリオロールプレイとディスカッション(全1回)
※集合研修の日までに、上記e-learningによる講義をご視聴ください
- 日 付 集合研修…6/9(土)、7/7(土)
※どちらか一つにお申し込みください。
- 時 間 午前10時～11時半
- 会 場 かでの 2・7(北海道立道民活動センター)
6/9→810研修室、7/7→740研修室
札幌市中央区北2条西7丁目(札幌駅から徒歩5分)
- 定 員 各日10名(定員になり次第締め切ります)
- 受講料 3,000円 + 教科書代 1,500円
[がんサロン ピアサポート実践ガイド]
大島寿美子、木村恵美子著、みんなのことは舎刊
※すでにお持ちの方は、教科書代が免除となります
- 講 師 大島寿美子(北星学園大学教授)

エッセンシャル・コース(全1回)

セルフリフレクション(自己の振り返り)を目的とした
体験の整理と執筆

ピアサポート活動をする人にとって必須のセルフリフレクション。誰かのために役立ちたい、自分の体験を活かしたいという気持ちを大切にしながら、自分自身が人から学び成長していくためには自己の振

「がんの語り手養成講座・基礎編」の修了をもって、
エッセンシャルコース修了となります

別紙の「がんの語り手養成講座」をご覧ください

り返りがとても大切です。この講座では自分の病い体験を整理し、ひとつの物語として文章にまとめることで、ピアサポートに必要な心の整理をしていきます。



特定非営利活動法人
がんサポーターサポート北海道

法人所在地 〒004-8631 札幌市厚別区大谷地西2-3-1北星学園大学 大島研究室内

事業運営事務局

〒060-0808 札幌市北区北8条西3丁目札幌エルプラザ2階
札幌市市民活動サポートセンター内事務ブースNo.7
電話/070-5286-2731

問い合わせ キャンサーサポート北海道ピアサポート研究会
kishogan@cancersupport.jp

アドバンス・コース(全5回)

実践ガイドに沿って、理論と実践をさらに深める内容です。ピアサポートの背景にある考え方をさらに学び、ピアサポート経験を通じて感じた疑問や課題を出し合いながらディスカッション形式で進めます。講義とスキルトレーニングによって、自分の気持ちを表現すること、人の話を本当の意味で「良く聴く」こととは何かを学び、自己理解と他者理解を深めます。

コース修了者はその後開催されるミッションコース修了、定められた実践経験、所定の手続きによる審査を経て、「がんサポーター北海道認定ピアサポーター」として登録できます。認定料、審査手続きなど詳細は別途案内します。

下記申込書をご利用ください

ベーシック・コース、エッセンシャル・コースの二つを修了し、下記5日の日程すべてに参加できる方が対象です

| | | | |
|-----|---|------|-------------------------|
| 日付 | 9/8(土) | 理論編1 | グループの持つ療法的因子 |
| | 10/13(土) | 理論編2 | セルフヘルプ、ピアサポート、ソーシャルサポート |
| | 11/10(土) | 理論編3 | 専門家、非専門家、当事者 |
| | 12/8(土) | 実践編4 | コミュニケーショントレーニング |
| | 1/12(土) | 実践編5 | 事例検討とディスカッション |
| 時間 | 午前10時～11時半 | | |
| 会場 | かでの 2・7(北海道立道民活動センター)和室えぞまつ 札幌市中央区北2条西7丁目(札幌駅から徒歩5分) | | |
| 定員 | 5名(定員になり次第締め切ります) | | |
| 受講料 | 15,000円 | | |
| 講師 | 大島寿美子(北星学園大学教授) | | |

アドバンスコース修了には、上記の講座と平行して、システムセンタードアプローチ研究会が実施するコミュニケーショントレーニング(月1回、1回500円)を通算5回以上受講することが必要です。
2018年度日程・場所はメールでお知らせします。

ピアサポート研修会 参加申込書

必要事項を記入し、ファクスしてください。 **FAX 011-351-5466**

がんサポーター北海道のホームページ<http://www.cancersupport.jp>からも申し込み可能です

ふりがな

氏名

メールアドレス

住所 〒

電話 (日中つながる番号)

立場 患者・体験者(病名))
家族・遺族(病名))
その他()

参加希望
コース

●ベーシック(3,000円)全1回

受講希望日 6/9(土)

7/7(土)

アドバンス(15,000円)全5回

教科書

持っている

持っていない(1,500円)

受講料・教科書代合計

円

右記の金額を以下にお振り込みください。振込期限は申込日より30日、または研修の1週間前までです。受講者の都合によりキャンセルされた場合、受講料は原則として返金しません。その点をご了承の上お振り込みください。

振
込
先

ゆうちょ銀行 記号 19030 番号 49934221

特定非営利活動法人 がんサポーター北海道

〒060-0801 札幌市中央区南一条西五丁目

他金融機関からの振込の場合…店名/908(キウゼロハチ)

店番/908 普通預金 口座番号/4993422

※本人以外の名義の口座からお振り込みされる方はメールでお知らせください。